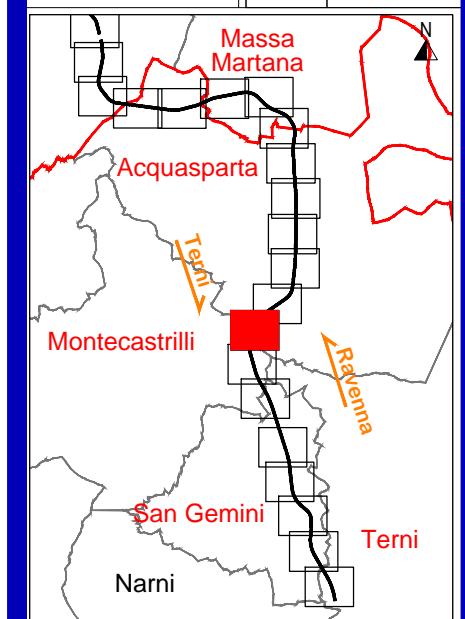


REGIONE: Umbria	REV: 1	DATA: Giugno 2012
TAVOLA: 8		



LEGENDA

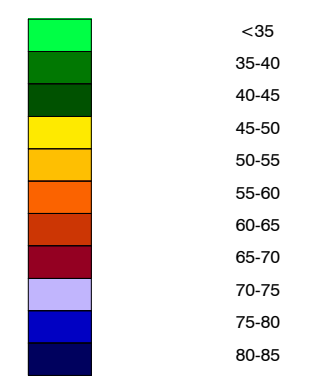
TIPOLOGIA RICETTORI

- Edifici abitativi
- Edifici non abitativi o di pertinenza ANAS
- Edifici scolastici (sensibili)
- Edifici ospedalieri (sensibili)

SIMBOLOGIA

- Intervento esistente

CROMATICITA' LIVELLI



Propagazione dei livelli a 4 m dal suolo [dB(A)]

Confine Comunale
 Confine Provinciale
 scala **1:5000**